

Conceitos Teóricos

• CONCEITOS CLÍNICOS DE OCLUSÃO

oclusão estática e dinâmica, critérios de estabilidade oclusal, estratégias e métodos de avaliação e ajuste.

• OCLUSÃO EM REABILITAÇÃO ORAL

conceitos de oclusão em reabilitação oral sobre dentes, prótese fixa e prótese removível.

• OCLUSÃO EM PRÓTESE SOBRE IMPLANTES

conceitos de oclusão em reabilitação oral implanto-suportada.

• CONTROLE DO TRATAMENTO EM REABILITAÇÃO ORAL COMPLEXA

estratégia clínica de abordagem e sequência dos passos clínicos no decurso do tratamento.



Teórica-Prática

• BIOMECÂNICA E ARTICULADORES

indicações de utilização, limites dos articuladores e uso do arco facial.

• Prática clínica em articuladores e com arco facial. (Artex e Hannau Wide Vue).

• Prática clínica de montagem de modelos superiores.

Conceitos Teóricos

• OCLUSÃO E ATM

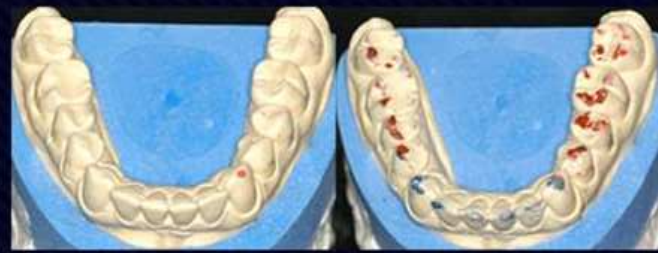
posição de tratamento em reabilitação oral, máxima intercuspidação vs relação cêntrica, diagnóstico clínico simples da patologia da ATM.

• RELAÇÃO CÊNTRICA E REGISTOS

determinação da relação cêntrica, utilização de Jig, Leaf Gauge, Stop anterior, técnicas de manipulação da relação cêntrica e materiais de registo.

• DIAGNÓSTICO OCLUSAL

Avaliação da oclusão pré tratamento; Dimensão vertical e ajuste oclusal; Avaliação e ajuste oclusal após tratamento ortodôntico ; Ensaio e ajuste.



Teórica-Prática

• Impressões e registros para goteira oclusal.

• Práticas de registros e montagem em articulador do modelo inferior.

• Prática de ajuste oclusal nos modelos montados no articulador.

Conceitos Teóricos

• Goteiras oclusais (abordagem clínica ao uso das goteiras oclusais; Ajuste oclusal por subtração "versus" adição.

• Práticas de inserção goteiras oclusais.

• Práticas de remontagem em articulador das goteiras oclusais.



Teórica-Prática

• Inserção e ajuste oclusal das goteiras.