

CURSOS HANDS-ON DE DENTISTERIA ESTÉTICA

Restaurações Indiretas no Setor Posterior: mudança de paradigma em dentes vitais e endodonciados

3 E 4 DE JULHO



Rui Isidro Falacho

FORMADOR

Mestrado em Medicina Dentária em 2009; Pós-Graduado em Patologia Experimental em 2010; Doutorando no Programa Doutoral em Ciências da Saúde da FMUC; Assistente Convidado de Protopodontia Fixa do Mestrado Integrado em Medicina Dentária da FMUC; Assistente Convidado na Pós-Graduação em Reabilitação Oral Protética da FMUC; Docente da Pós-Graduação em Dentisteria Adesiva do Instituto Universitário de Ciências da Saúde – CESPU; Docente Convidado da Especialização em Oclusão, Distúrbios Temporomandibulares e Parafunções Orofaciais da FMDUP; *Professor/Educator da Associação Americana de Fotografia*; Curso Profissional Completo de Fotografia do Instituto de Fotografia de Nova Iorque; Investigador e Autor de Artigos Científicos na área da Prótese Fixa, Procedimentos Adesivos, Preparação de Superfícies, Biomateriais para Regeneração Óssea e Implantologia; Atividade clínica na área da Reabilitação Oral e Estética Dentária; Membro da Sociedade Portuguesa de Estética Dentária; Membro do Conselho Editorial do International Journal of Esthetic Dentistry (IJED) –Português; Membro do Conselho Editorial do The International Journal of Periodontics & Restorative Dentistry (IJPRD); Membro da Direção da Sociedade Portuguesa de Estética Dentária desde 2016

PROGRAMA

Na vertente teórica serão abordados os seguintes temas: Apresentação e disseção do Workflow em reabilitação oral; Importância de um adequado conhecimento sobre a técnica adesiva e a sua influência em cada um dos passos clínicos: do planeamento, passando pela preparação e provisionalização, até ao controlo; Técnicas para comunicação com o paciente: aceitação do plano tratamento e *compliance*; Técnicas para obtenção de modelos de estudo e enceramento de diagnóstico; Escolha do material restaurador: tipos de cerâmica e mitos associados; Preparação dentária e princípios conservadores: preparações convencionais, preparações guiadas, biomimetismo e biomecânica na preparação de dentes posteriores; Reabilitação de dentes tratados endodonticamente; Técnicas alternativas para acabamento de superfície e maximização da qualidade do trabalho; Técnicas atuais complementares para diferenciação de substratos aquando da preparação de dentes posteriores: como desgastar exclusivamente o necessário; Abordagem às técnicas de impressão; Restaurações provisórias de dentes posteriores; Comunicação e articulação com o Técnico de Prótese Dentária: importância, precisão e técnicas para maximizar o sucesso; Isolamento Absoluto: importância, técnicas, dificuldades e dicas para a excelência; Cimentação adesiva de restaurações cerâmicas posteriores: fundamentos teóricos, materiais, técnicas, sistematização de protocolos de adesão. A vertente teórica será intercalada com a aplicação prática dos conceitos lecionados em modelos de simulação.

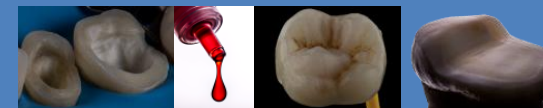
Sede do Conselho Regional Norte da SPEMD – Rua do Almada 679, 4º - sala 403 . Porto

Sócios SPEMD: 350€ Não Sócios SPEMD: 450€

12 formandos

16 horas

3 e 4 de julho – 9h30-13h00 . 14h30-19h00



Todo o material necessário à realização do curso será disponibilizado

LOCAL
PREÇO
LOTAÇÃO
DURAÇÃO
DATA E HORÁRIO



Mais informações em www.spemd.pt ou
secretariado@spemd.pt

Inscrições online em www.spemd.pt

Pagamento de serviços através de pagamento multibanco

Apoio **ivoclar** **vivadent** Organização **SPEMD**

