



Silva MJP¹, Aragão GC¹, Menezes PHM¹, Lemos ED¹, RN Yaginuma¹, Mariano RC¹
¹Universidade Federal de Alfenas (UNIFAL-MG), Faculdade de Odontologia, Alfenas, Minas Gerais, Brasil.

maria.julia@sou.unifal-mg.edu.br

INTRODUÇÃO

A remoção de corpo estranho é um procedimento habitual na Otorrinolaringologia, mas na Odontologia, os relatos não são frequentes, especialmente corpos estranhos em tecidos moles da região do pescoço ou faringe. Os locais mais comuns para a presença de corpo estranho são tonsilas palatinas, valécula e seios piriformes; no entanto, eles podem, ainda que raramente, migrar para espaços cervicais profundos, como o espaço parafaríngeo.

DESCRIÇÃO DO CASO CLÍNICO



- Após 4 meses manifestação de **dores e desconforto na garganta;**
- **Punção** para drenagem purulenta na região posterior da amígdala direita (realizada por outro profissional);
- **Drenagem cirúrgica** feita em ambiente hospitalar diante da não regressão do caso;
- Na **tomografia computadorizada multidetector (TCMD)** localizou-se a agulha em local diferente do que é normalmente utilizado para a sutura na região do 18;
- Remoção da agulha por **abordagem transoral sob anestesia geral.**

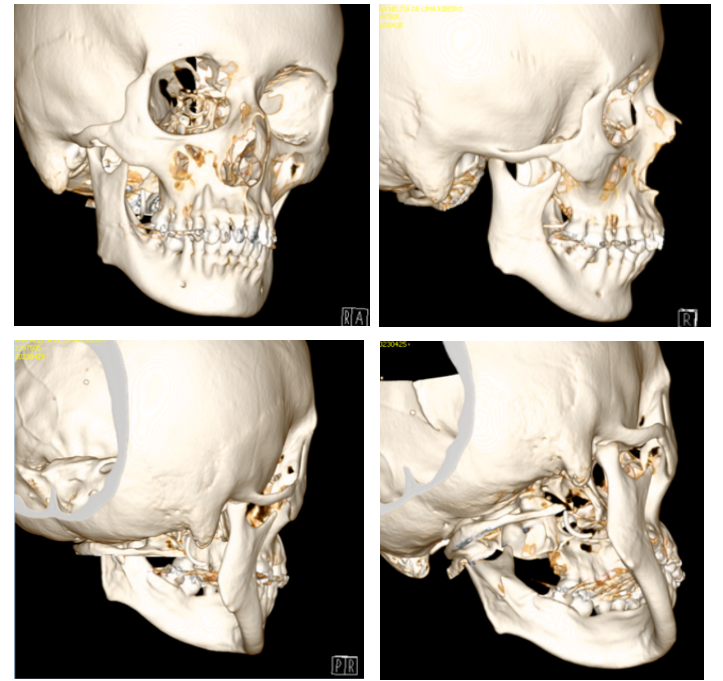


Fig.1. Reconstrução tridimensional (3D) de TCMD

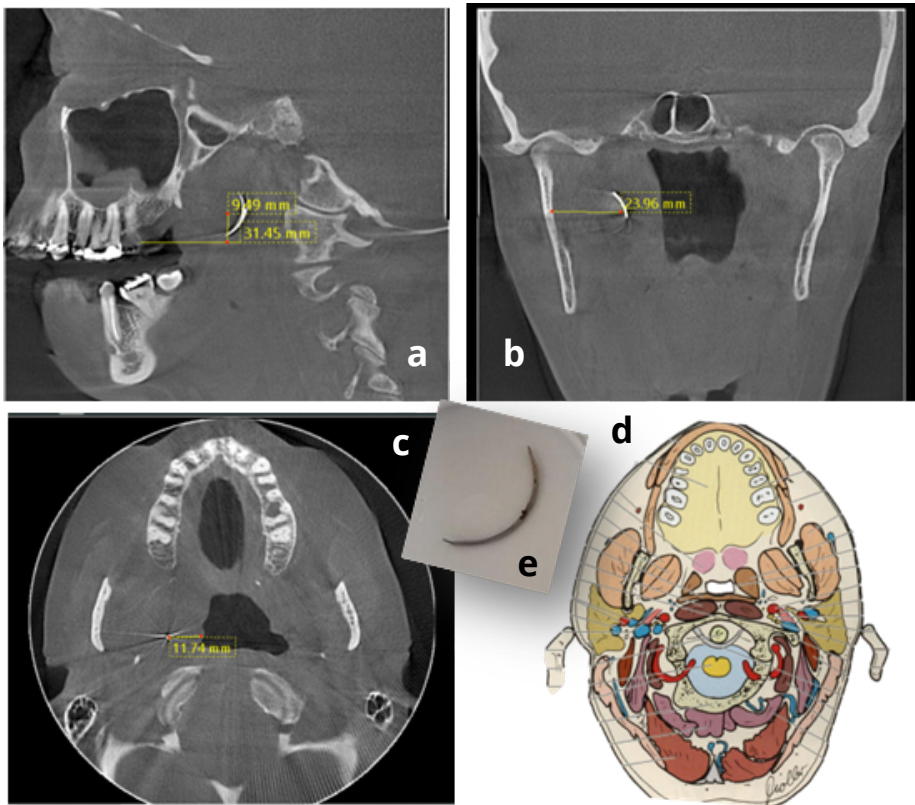


Fig.2. Imagens tomográficas (TCFC) para planejamento cirúrgico (a. Imagem sagital; b. Imagem coronal; c. Imagem axial; d. esquema ilustrativo adaptado de Moeller & Reif (2016); e. imagem da agulha removida).

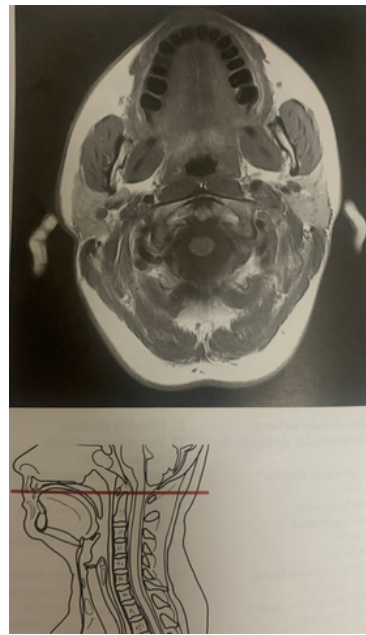


Fig.3. esquema ilustrativo adaptado de Moeller & Reif (2016).

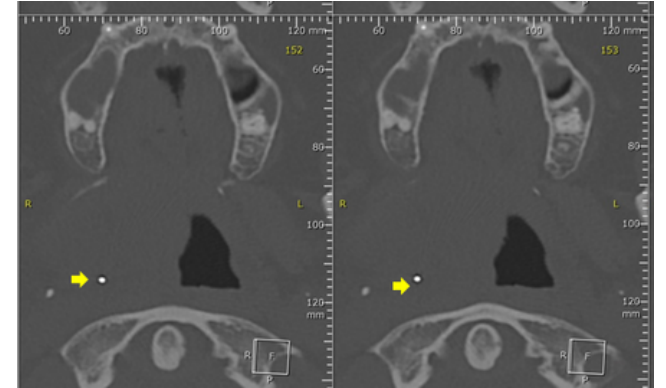


Fig.4. Imagens axiais de TCMD de face

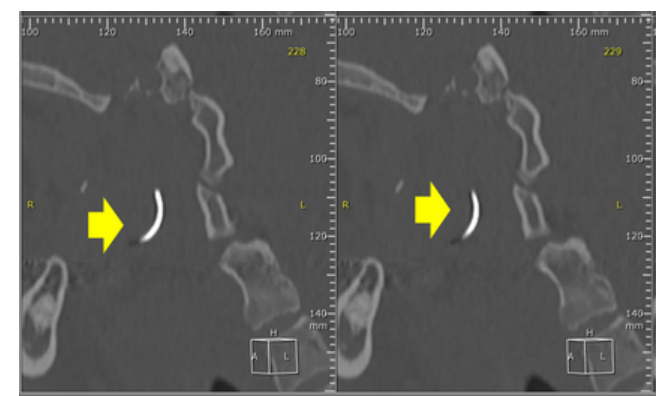


Fig.5. Imagens sagitais corrigidas de TCMD de face

DISCUSSÃO

- A migração de corpos estranhos pode ser desencadeada pela contração dos músculos do pescoço e nem sempre segue planos anatômicos;
- Complicações mais catastróficas incluem lacerações da artéria carótida e da veia jugular;
- Os corpos estranhos nos espaços do pescoço, por vezes, podem causar abscesso retrofaríngeo ou da tireoide;
- A Tomografia computadorizada é comumente necessária para mostrar a sua relação com as estruturas anatômicas importantes e para esclarecer a localização exata do corpo estranho.

CONCLUSÃO

Diante de deslocamentos de agulhas ou corpos estranhos, complicações secundárias, como infecção ou movimento dos fragmentos para regiões mais profundas do tecido, podem ser evitadas realizando o pronto atendimento especializado, utilizando-se de tomografias e outros recursos de imagens.



Referências bibliográficas